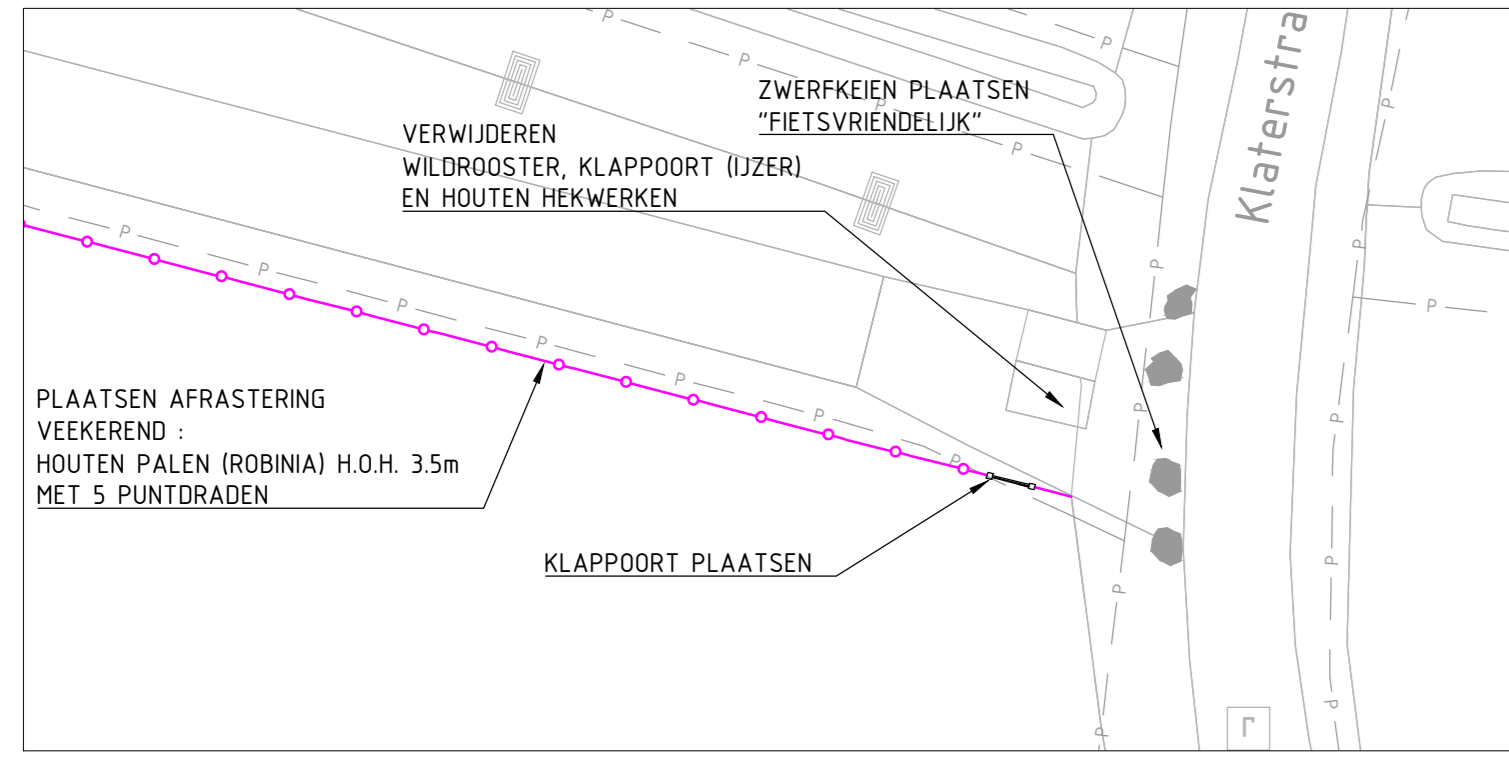
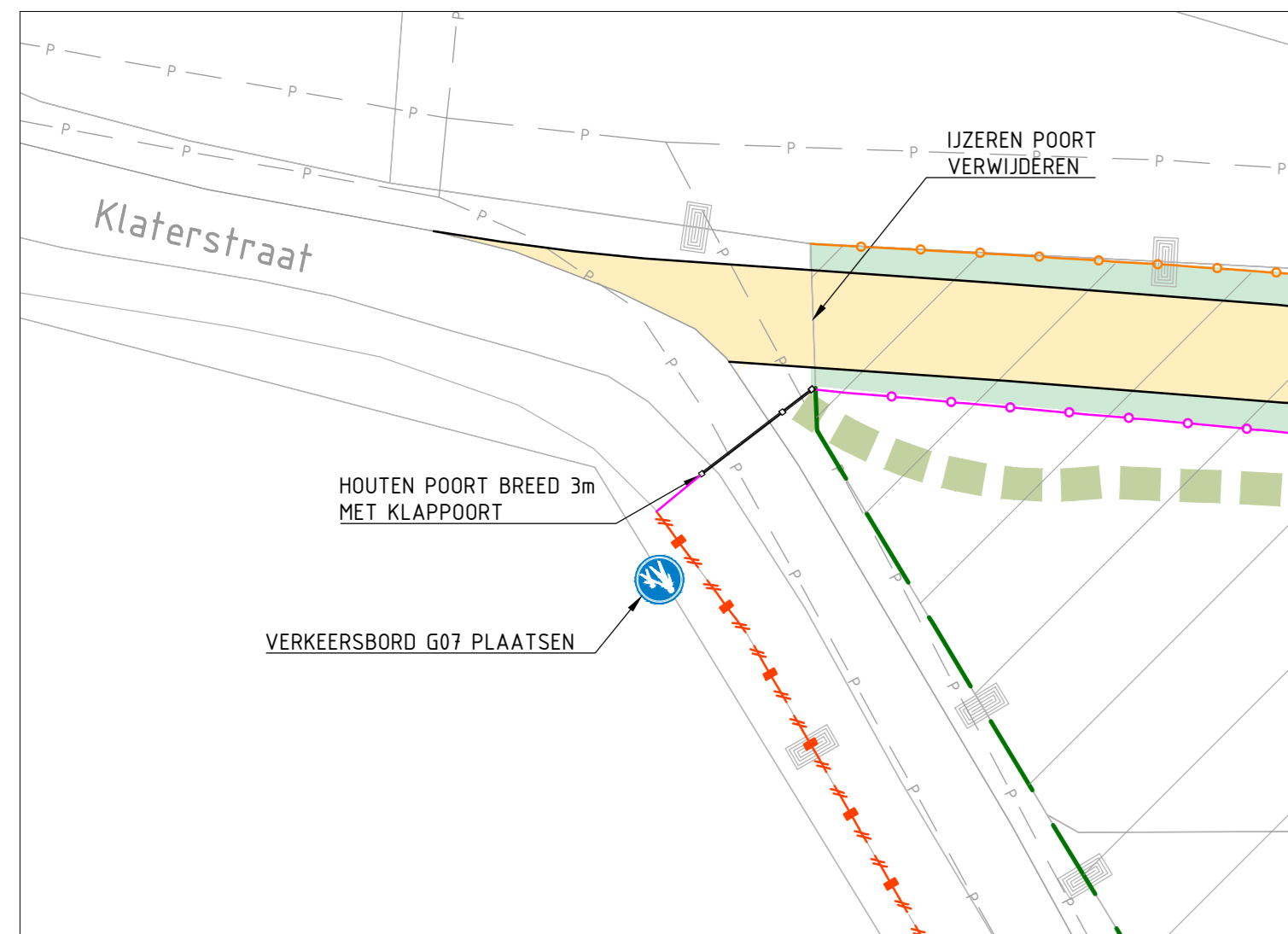


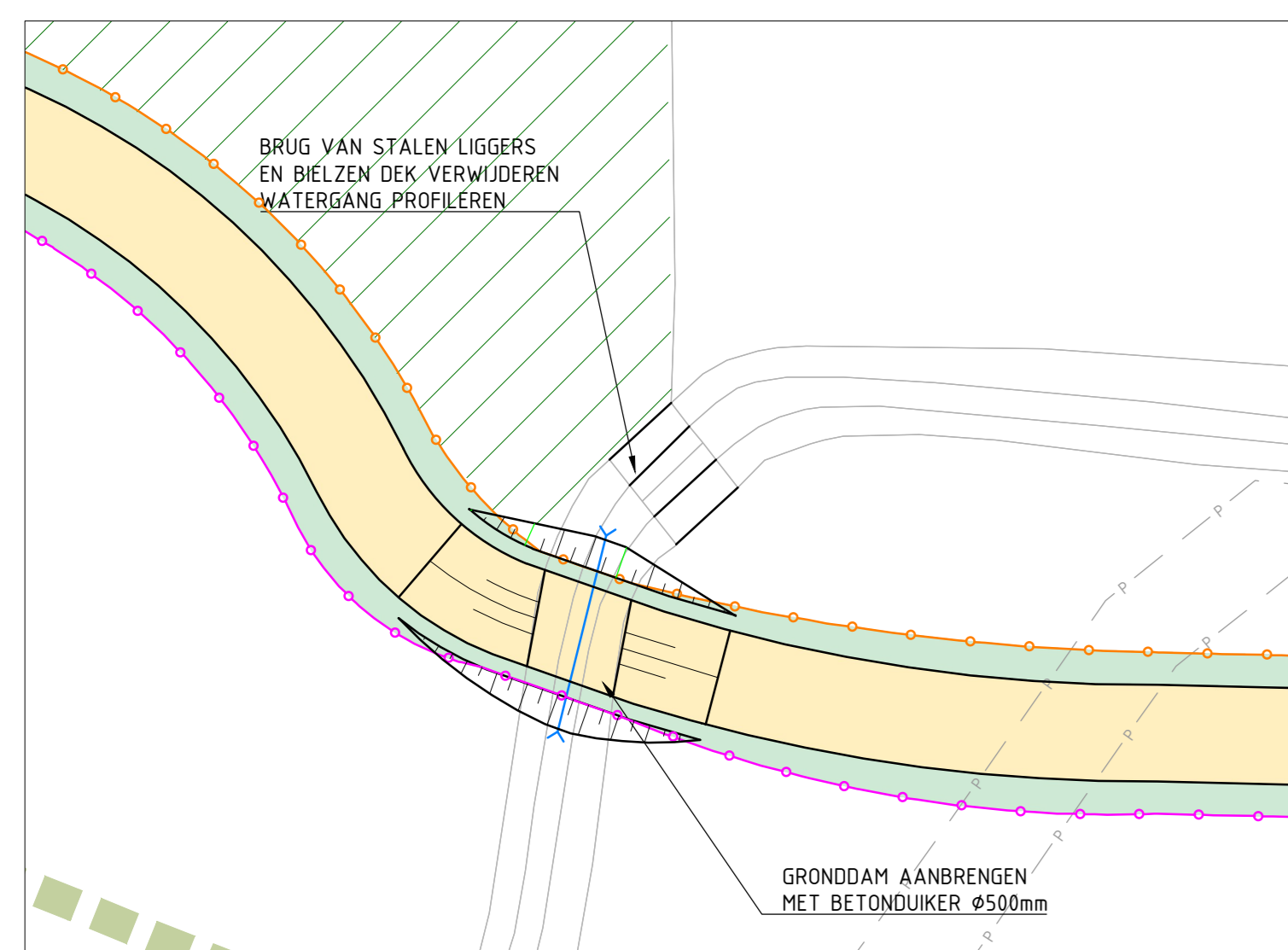
DETAIL 8  
Schaal 1:200



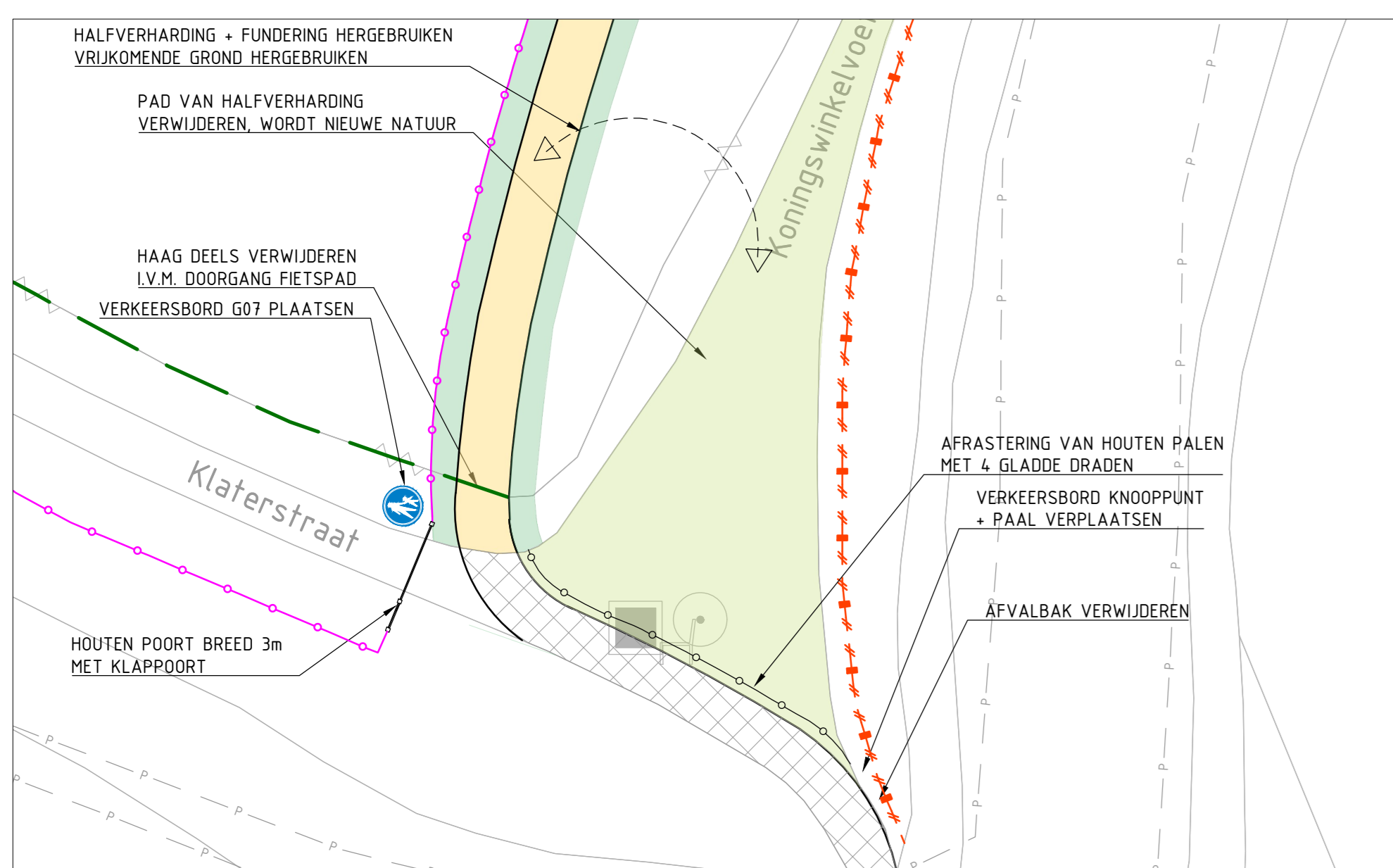
DETAIL 7  
Schaal 1:200



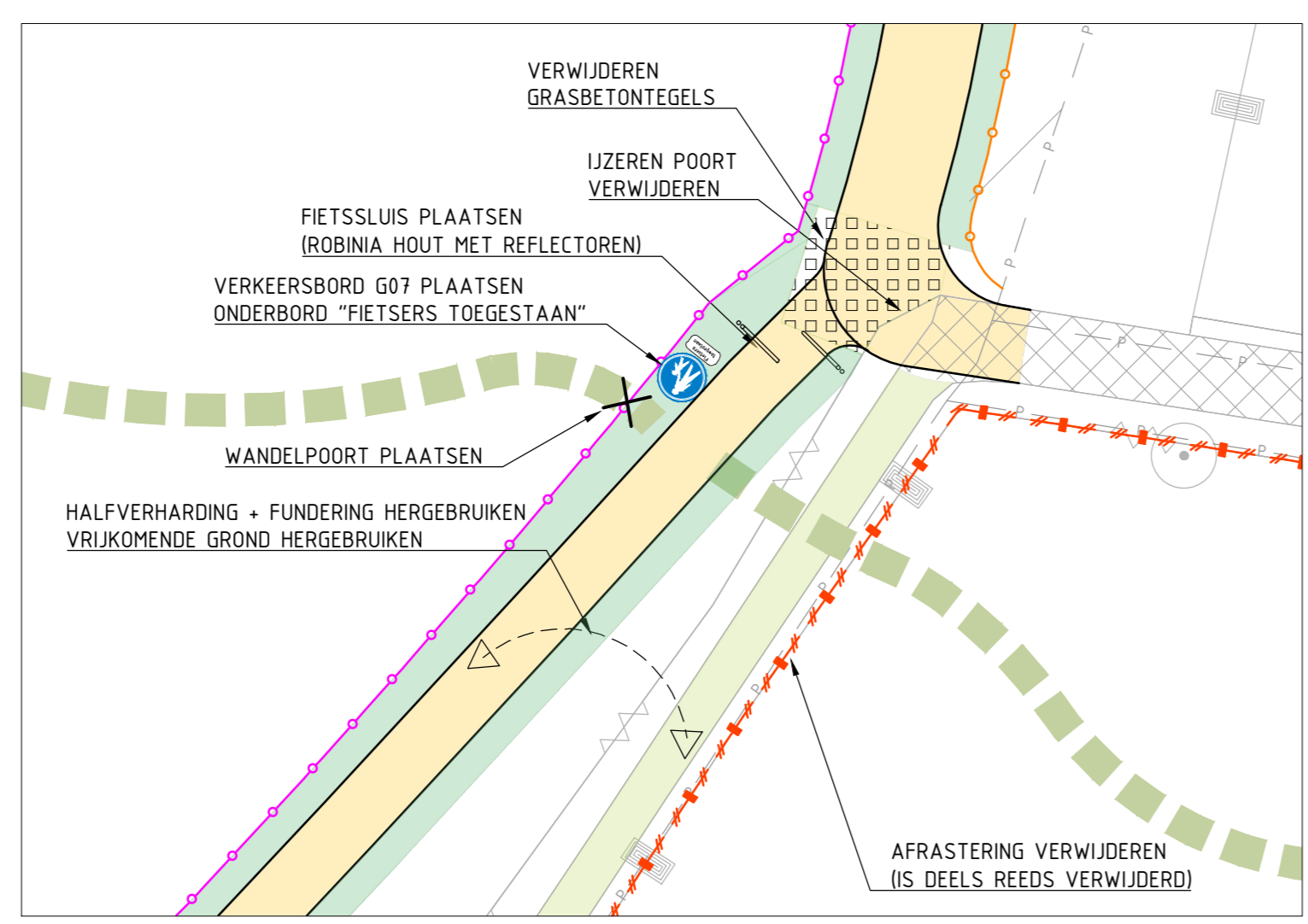
DETAIL 6  
Schaal 1:200



DETAIL 5  
Schaal 1:200



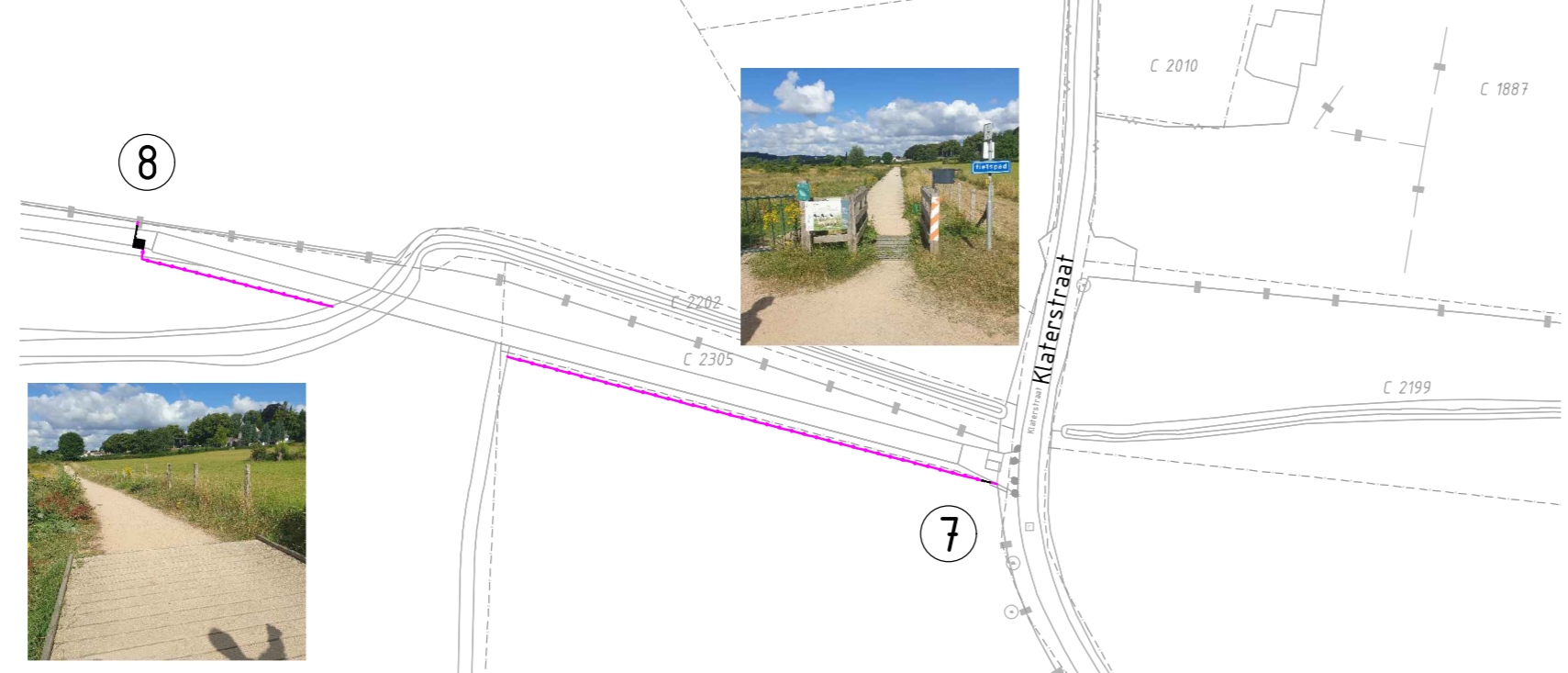
DETAIL 2  
Schaal 1:200



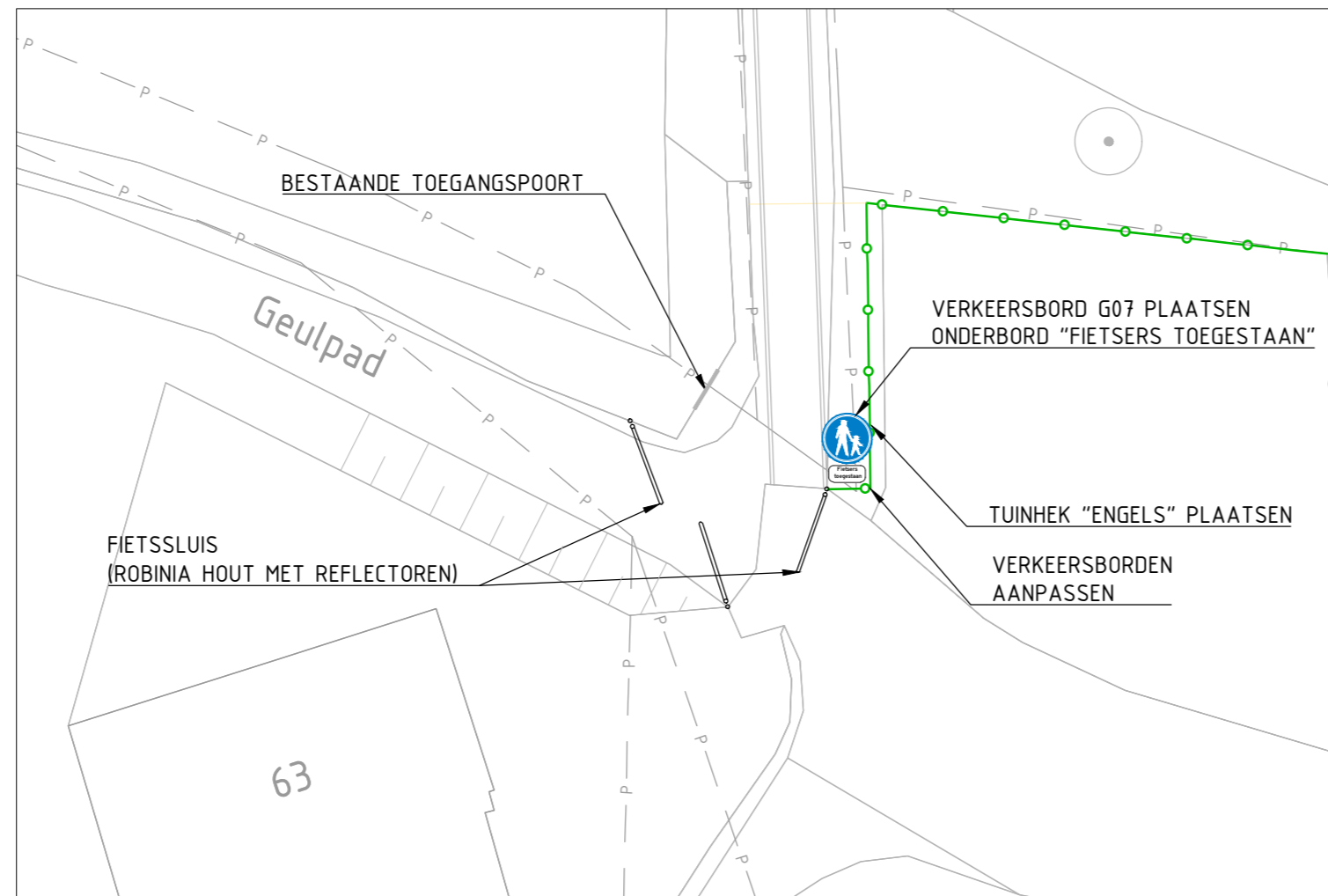
DETAIL 3  
Schaal 1:200



REFERENTIEBEELD FIETSSLUIS



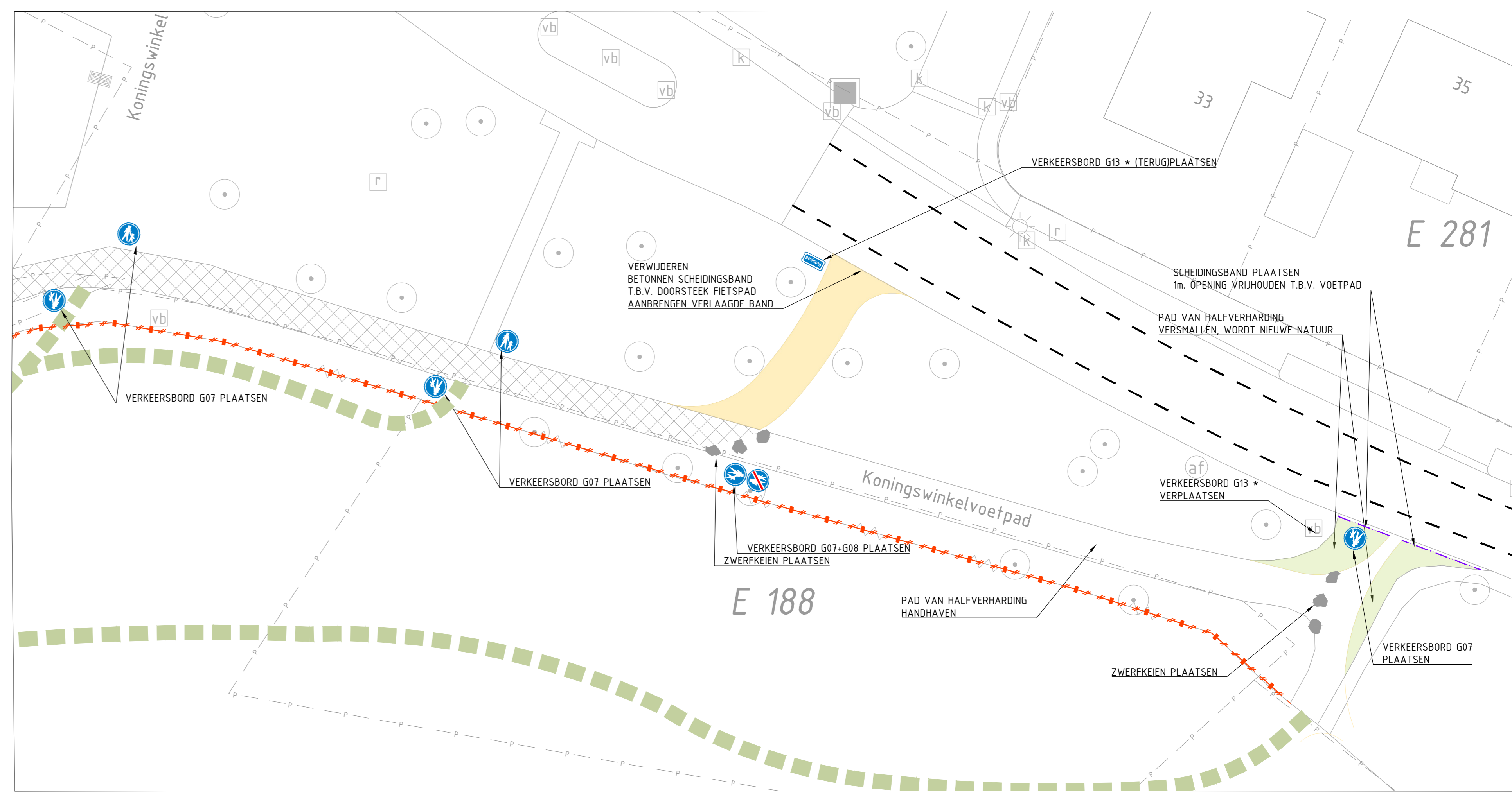
SITUATIE  
Schaal 1:5000



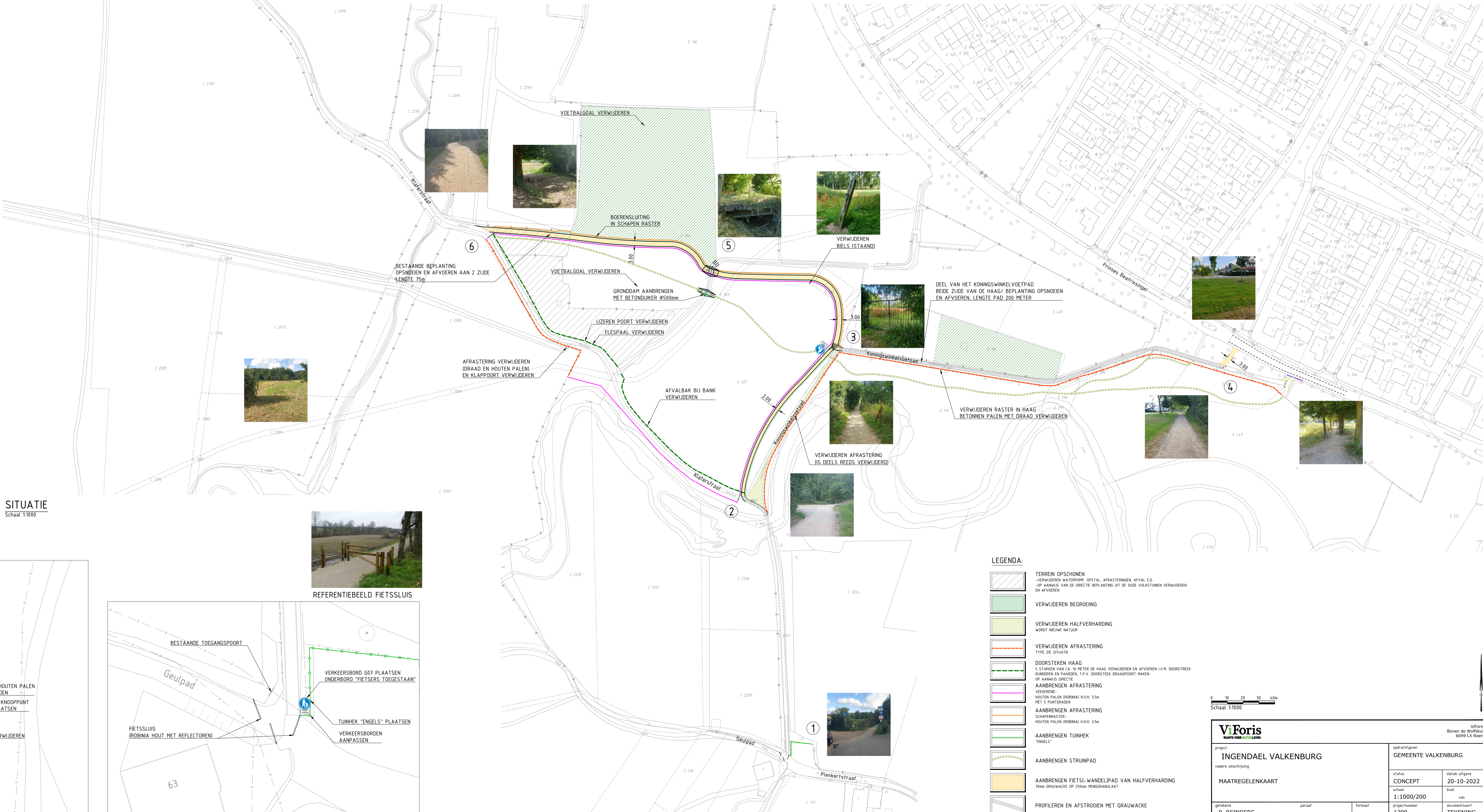
DETAIL 1  
Schaal 1:200



REFERENTIEBEELD FIETSSLUIS



DETAIL 4  
Schaal 1:200



**LEGENDA:**

- TERREIN OPSCHONEN  
- VERWIJDEREN WATERPOPP, OPSTAL, AFRASTERINGEN, AFVAL E.D.  
- OP AANWIS VAN DE GEBIETE BEPLANTING UIT DE OUDE VOLKSTUWEN VERWIJDEREN EN AFVOEREN
- VERWIJDEREN BEGROEING
- VERWIJDEREN HALFVERHARDING  
WORDT NIEUWE NATUUR
- VERWIJDEREN AFRASTERING  
TYPE ZIE SITUATE
- DOORSTEEKEN HAAG  
3 STROMEN VAN O.A. 10 METER DE HAAG VERWIJDEREN EN AFVOEREN 15VM DOORSTEEK  
RANDELEN EN PAKKEN, T.P.V. DOORSTEEK DRAADPOORT MAKEN  
OP AANWIS GEBIETE  
AANBRENGEN AFRASTERING  
VEKEREND  
HOUTEN PALEN (ROBINIA) H.O.H. 3.5m  
MET 5 PUNTDRADEN
- AANBRENGEN AFRASTERING  
SCHRIJNDELIJK  
HOUTEN PALEN (ROBINIA) H.O.H. 3.5m
- AANBRENGEN TUINHEK  
"ENGELS"
- AANBRENGEN STRUINPAD
- AANBRENGEN FIETSI-WANDELPAD VAN HALFVERHARDING  
3.5m (GRADUWDE OP 20cm NEDERWAARTS)
- PROFILEREN EN AFSTROEDEN MET GRAUWACKE
- AANBRENGEN NIEUW BOS  
BESTAANDE KRUIDE VEGETATIE MAKEN EN AFVOEREN  
PLANTJEN BODEN HOE 15cm 18V BODMPLANTJEN  
1.50cm IN OVERIGE MET GEBIETE

**ViForis**  
www.viforis.nl

project: **INGENDAEL VALKENBURG**

opdrachtgever: **GEMEENTE VALKENBURG**

status: **CONCEPT** datum afgeve: **20-10-2022**

schaal: **1:1000/200** blad: **...**

getekend: **P. REINDERS** paraaf: **T. SUIJSTERMANS** formaat: **A0** projectnummer: **1299** documentsoort: **TEKENING**

tekeningnummer: **1299-SIT-T01-07-1** tekening: **G.O.**

© 2022 - www.viforis.nl 1299-SIT-T01-07-01