

Valkenburg - gewenste hoofdgroenstructuur

- Toepassen begeleidende solitaire langs Broekhem / Strabeek, in combinatie met langspaarvakken.
- Stoppen met kandelabers van de platanen langs de Spoorlaan. Op termijn de platanen vervangen door een soort met hogere ecologische waarde.
- Verbeteren groeiplaatsen bomen St. Bernardlaan.
- Aandacht plantvakken / onderbegroeiing platanen Nieuweg.
- Versterken verschil tussen natuurlijk en cultureel sfeer Cauberg en opruimen hekwerk.
- Herinrichting paarvakken en platanen langs de Daalhemerweg. Hiervoor is nader (ontwerp)onderzoek nodig.
- Streven naar een meer uniforme uitstraling van de 'rondweg' van Valkenburg:
 - Doorzetten structuur van lindes langs Burg. Henssingel richting het Berkelplein en Oosterweg.
 - Toepassen begeleidende solitaire (lindes) in de Reinaldstraat.
 - Benadrukken kruising met de Geul, met opvallend groen.
 - Toepassen begeleidende solitaire in Koningin Julianalaan en Oranjelaan.
 - Vervangen sierkersen Koningin Julianalaan door een grotere, zuilvormige soort.
- Verbijzonderen van verschillende entrees van Valkenburg.

Belangrijk:

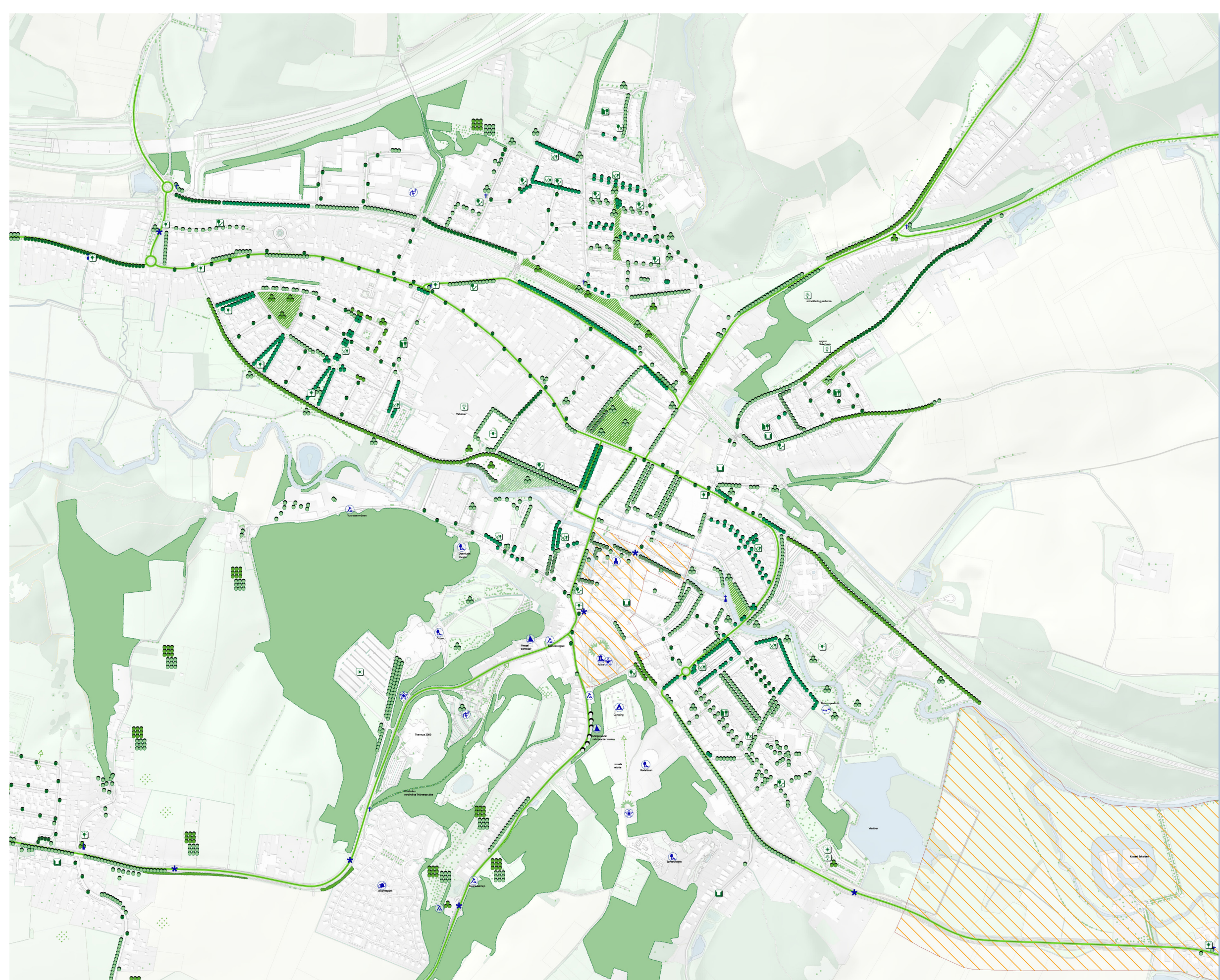
- Voor de legenda van de kaarten: zie poster 4
- De beelden geven ambities weer voor het openbaar groen en bomen voor de komende 20 jaar.



Sfeerimpressie van een groenstructuur met meer grandeur, in de Koningin Julianalaan.



Sfeerimpressie: door het weghalen van storende elementen voor de mergelwand, komt deze veel beter tot zijn recht.



Valkenburg-zuid - gewenste groenstructuur

- Vergroenen van het historische centrum d.m.v. toepassen nieuwe solitaire bomen, (particuliere) fleurige plantbakken en vergroenen (parkeer) hoven.
- Inrichting Plenkertstraat is een aparte opgave, waarbij het belangrijk is dat de mergelwand sterker beleefbaar is.
- Behouden zichtrelatie van en naar de kasteelruïne.
- Toekomstperspectief Kuurpark en Polferbosch is een aparte opgave, die tezamen met de Plenkertstraat moet worden bekeken.
- Verbeteren toegankelijkheid Trichtergrubbe (dunnen onderbegroeiing, opslag).
- Inbedden sportvelden bij voetbalvereniging Walram in een robuuste groenstructuur, passend bij de sfeer van het Kastelenpark.
- Op termijn vervangen van platanen Betsy Perklaan.
- Vergroenen Berkelplein
- Stimuleren bewoners vergroenen (voor)tuin.

Broekhem - gewenste groenstructuur

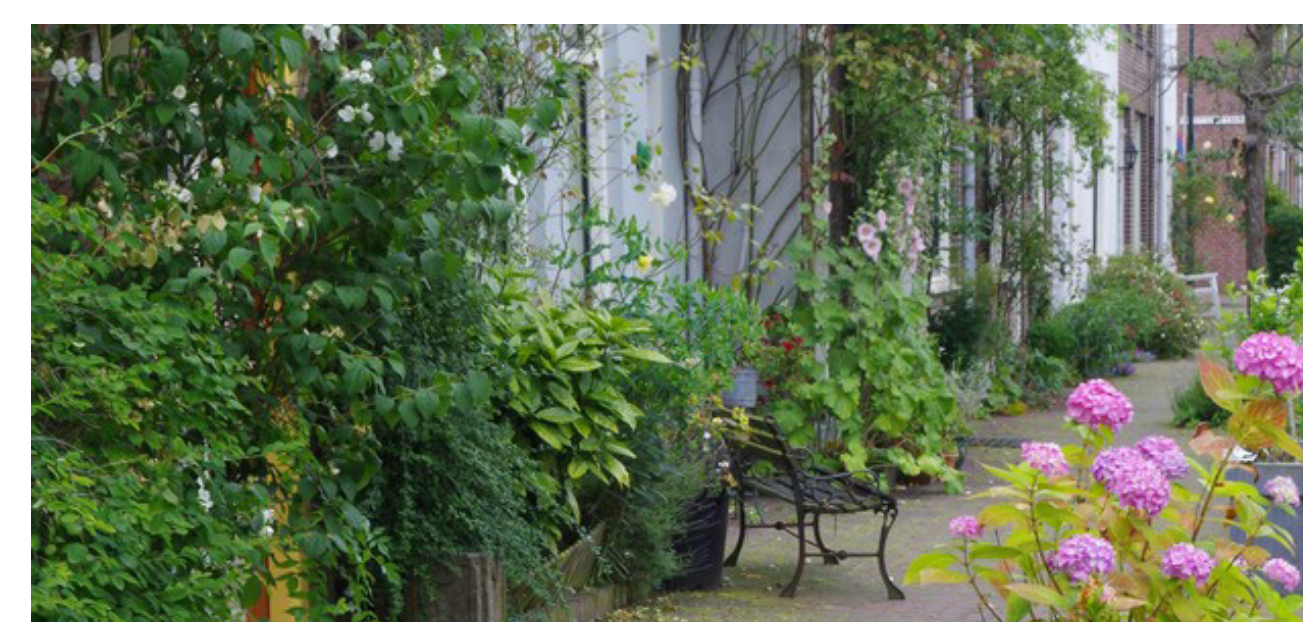
- Realiseren groene 'vinger' langs de Geul, richting Valkenburg-centrum.
- Vergroenen parkeerplaatsen Odapark-Prins Bernhardlaan en Odapark-Margrietlaan.
- Robuuste groene inpassing parkeerplaats Par'course.
- Stimuleren bewoners vergroenen (voor)tuin.

Valkenburg-noord - gewenste groenstructuur

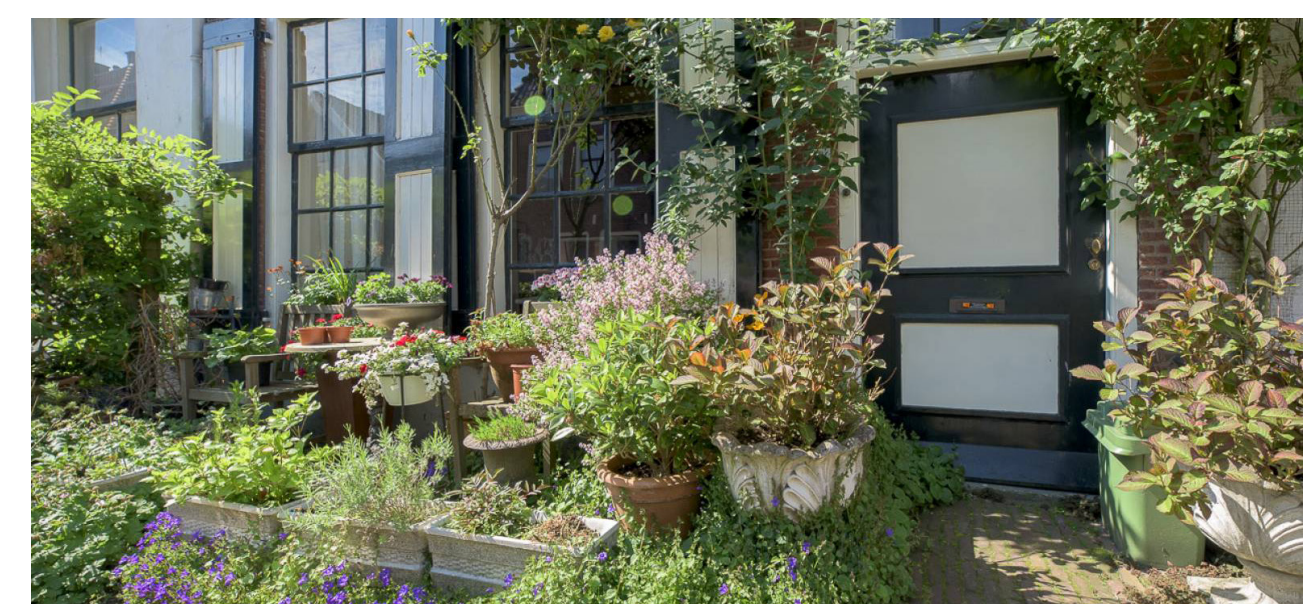
- Inrichting terrein Ignatiusklooster is een aparte opgave.
- Op termijn vervangen platanen langs de Valkenberg.
- Verwijderen nevenstructuur Casimir Ubaghslaan en vervangen bomen 'na de bocht'.
- Op termijn vervangen bomen Henri Hermansstraat, vergroten plantvakken.
- Vervangen bomen Azaleastraat / Rozenstraat / Seringenstraat en vergroten plantvakken.
- Stimuleren bewoners vergroenen (voor)tuinen.



Sfeerbeeld mogelijkheid vergroenen van versteende centrumstraten.



Sfeerbeeld vergroend historisch stadscentrum.



Sfeerbeeld vergroend historisch stadscentrum.



Sfeerimpressie hoe de wandelroute naar het Kuurpark verduidelijkt kan worden.