

Berg

- Versterken bomenstructuur Grote Straat/Geulhemmerweg en Valkenburgerstraat.
- Toepassen begeleidende solitaire langs Langen Akker, Pastoor Scheepersstraat, Pastoor Brouwersstraat, Burg, Muijterstraat, Burg, van der Loostraat, Dr. Goossensstraat en een gedeelte van de Kleinstraat.
- Versterken entree westzijde Berg.
- Stimuleren geveltuinen Grote Straat, Op de Bies, Kleinstraat.
- Stimuleren bewoners vergroenen (voor)tuin.
- Inrichten groen schoolplein basisschool.
- Opwaarderen groeiplaatsen Slakweg.



Belangrijk:

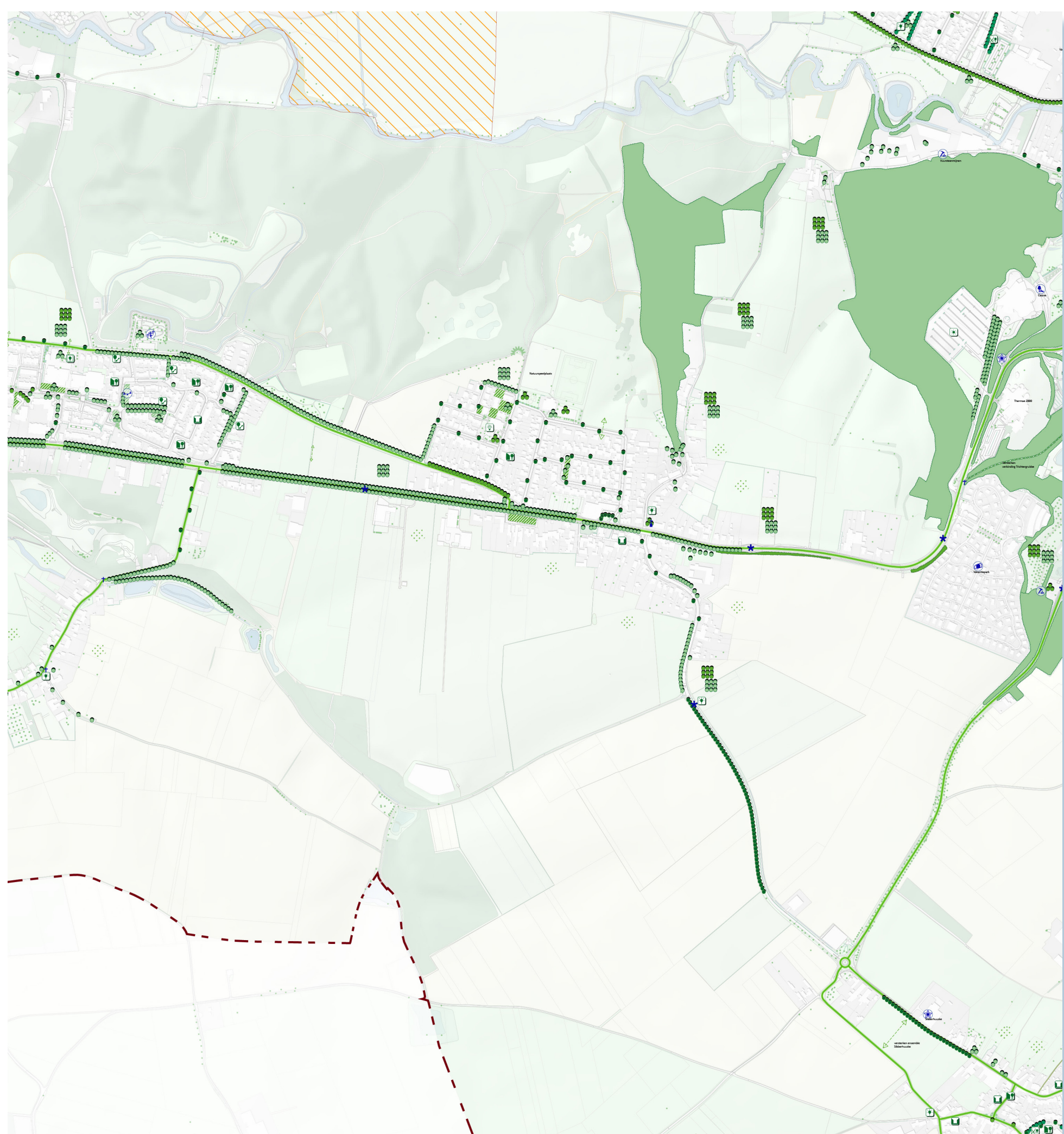
- Voor de legenda van de kaarten: zie poster 4
- De beelden geven ambities weer voor het openbaar groen en bomen voor de komende 20 jaar.



Sfeerimpressie van het toepassen van enkele bomen in een versteende straat.



Sfeerimpressie van het toepassen van geveltuinen / gevelgroen in de Kleinstraat.



Vilt

- Versterken bomenrij Meesweg.
- Toepassen begeleidende solitaire Sibberweg, Heiweg, Wethouder Meertensstraat, Nachtegaalstraat, Leeuwerikstraat, Vinkenweg, Zwaluwstraat, Merelstraat en Leijenstraat.
- Opwaarderen entrees Sibberweg en Rijksweg.
- Stimuleren bewoners vergroenen (voor)tuinen.



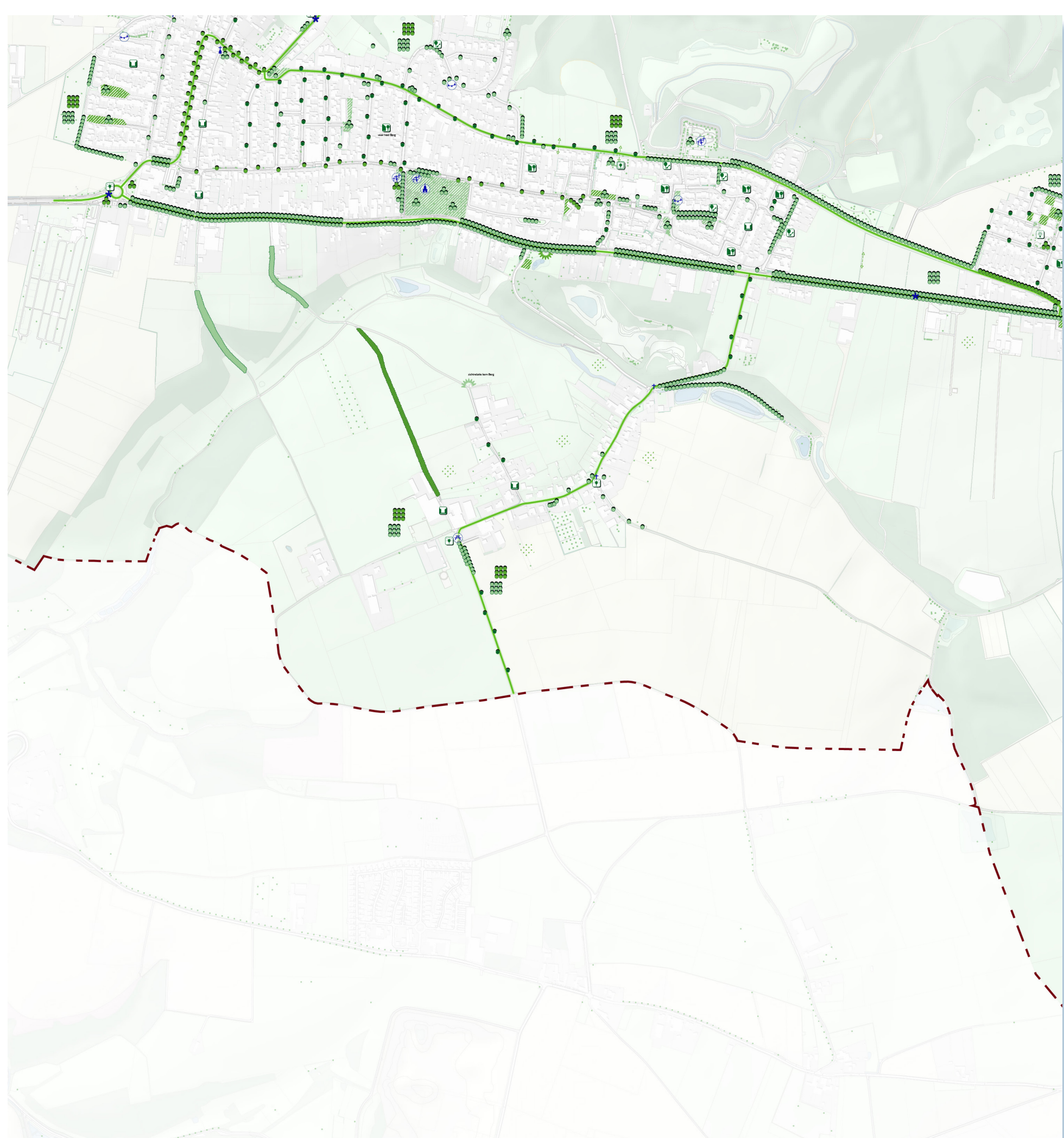
Het fraaie uitzichtpunt in de groeve bij Vilt; op initiatief van bewoners gemaakt.



Sfeerimpressie van het vergroenen van voortuinen.



De boomgaard aan de rand van Vilt; op initiatief van bewoners aangelegd.



Terblijt

Het straatprofiel in Terblijt is te smal voor een begeleidende bomenstructuur. De groene voortuinen dragen bij aan een groen straatbeeld. Bewoners moeten gestimuleerd worden om hun groene voortuin te behouden en bewoners die geen groene voortuin hebben moeten gestimuleerd worden deze aan te leggen.



Het straatprofiel in Terblijt is te smal voor een bomenstructuur. De groene voortuinen en bomen in de tuinen dragen bij aan het groene straatbeeld.