

Deze expositie geeft u inzicht in het **concept Groenbeleidsplan** voor de gemeente Valkenburg aan de Geul. Het Groenbeleidsplan is een integrale visie voor de komende 20 jaar op de gewenste ontwikkeling van het **openbare groen- en bomenstructuur** binnen de gemeente.

Het doel van de expositie:

- De inwoners en ondernemers van de gemeente Valkenburg aan de Geul **informer**en over het concept groenbeleidsplan;
- De inwoners en ondernemers de gelegenheid bieden tot **meedenken** over het groenbeleidsplan.

Waarom?

Het huidige groenbeleid van de gemeente Valkenburg aan de Geul bestaat uit verschillende beleidsstukken, waaronder het Bomenbeleidsplan (2013), het Groenstructuurplan (1994) en het Landschapsbeleidsplan (1991). Deze plannen zijn niet meer helemaal actueel en bevatten geen, of beperkt beleid op het gebied van bijvoorbeeld biodiversiteit en klimaatadaptatie. De gemeente heeft behoefte aan een integraal Groenbeleidsplan, waarin het huidige beleid wordt geactualiseerd en de relatie wordt gelegd tussen verschillende thema's aangaande het landschap en groen.

Uw mening telt

De tijdlijn onderaan deze poster laat zien dat het concept Groenbeleidsplan samen met **ideeën en wensen** van inwoners, professionele stakeholders en de gemeente tot stand is gekomen. Hiertoe zijn **meerdere openbare bijeenkomsten** georganiseerd.

Met behulp van deze expositie willen we **inwoners** nogmaals de mogelijkheid bieden om **input** te geven voor dit Groenbeleidsplan. Bij de totstandkoming ervan vormen inwoners een waardevolle bron van informatie, omdat zij de ervarings- en omgevingsdeskundigen van hun wijk zijn. Deze kennis wordt zoveel mogelijk verwerkt zodat het een **breed gedragen plan** wordt.

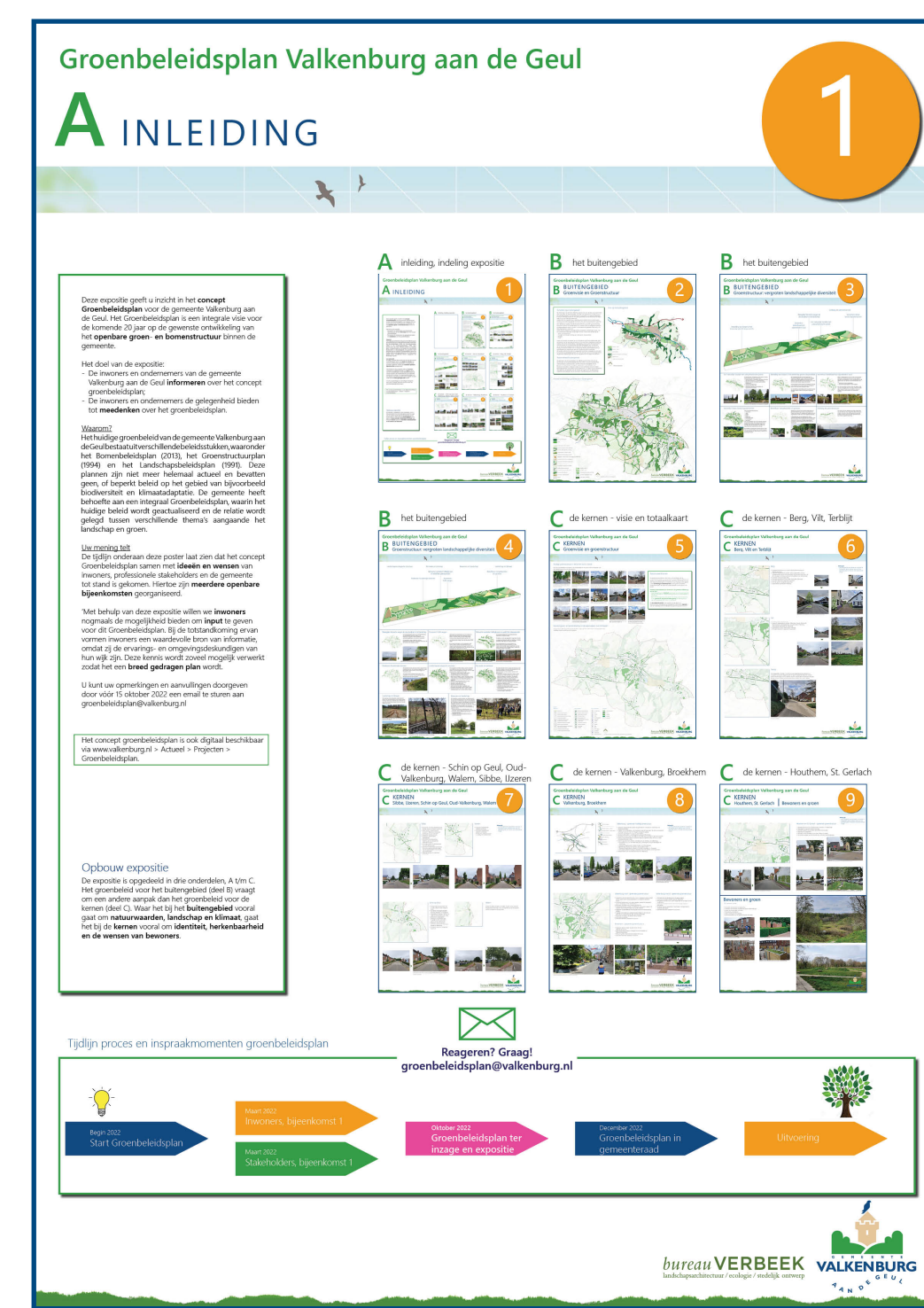
U kunt uw opmerkingen en aanvullingen doorgeven door vóór 15 oktober 2022 een email te sturen aan groenbeleidsplan@valkenburg.nl

Het concept groenbeleidsplan is ook digitaal beschikbaar via www.valkenburg.nl > Actueel > Projecten > Groenbeleidsplan.

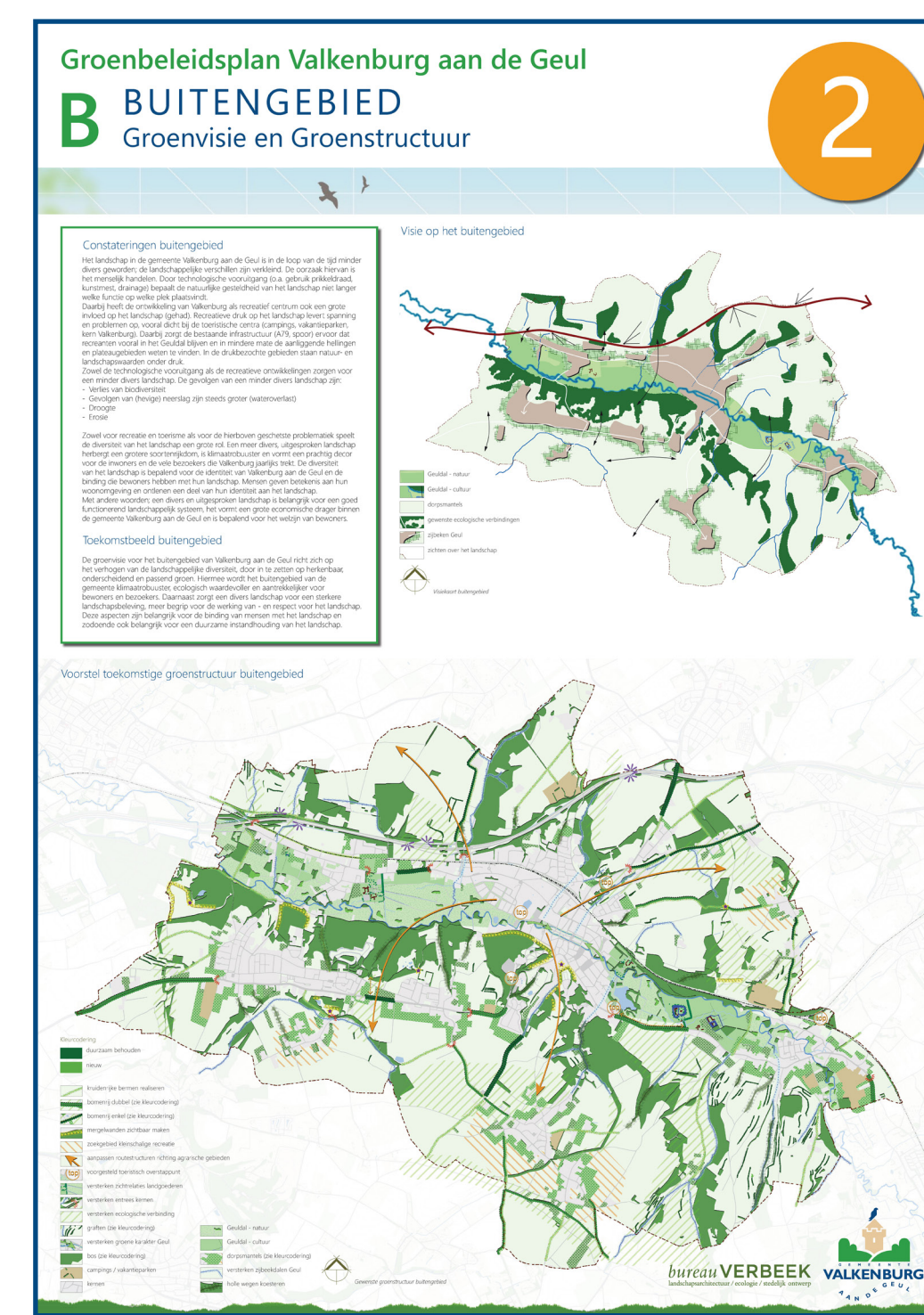
Opbouw expositie

De expositie is opgedeeld in drie onderdelen, A t/m C. Het groenbeleid voor het buitengebied (deel B) vraagt om een andere aanpak dan het groenbeleid voor de kernen (deel C). Waar het bij het **buitengebied** vooral gaat om **natuurwaarden, landschap en klimaat**, gaat het bij de **kernen** vooral om **identiteit, herkenbaarheid en de wensen van bewoners**.

A inleiding, indeling expositie



B het buitengebied



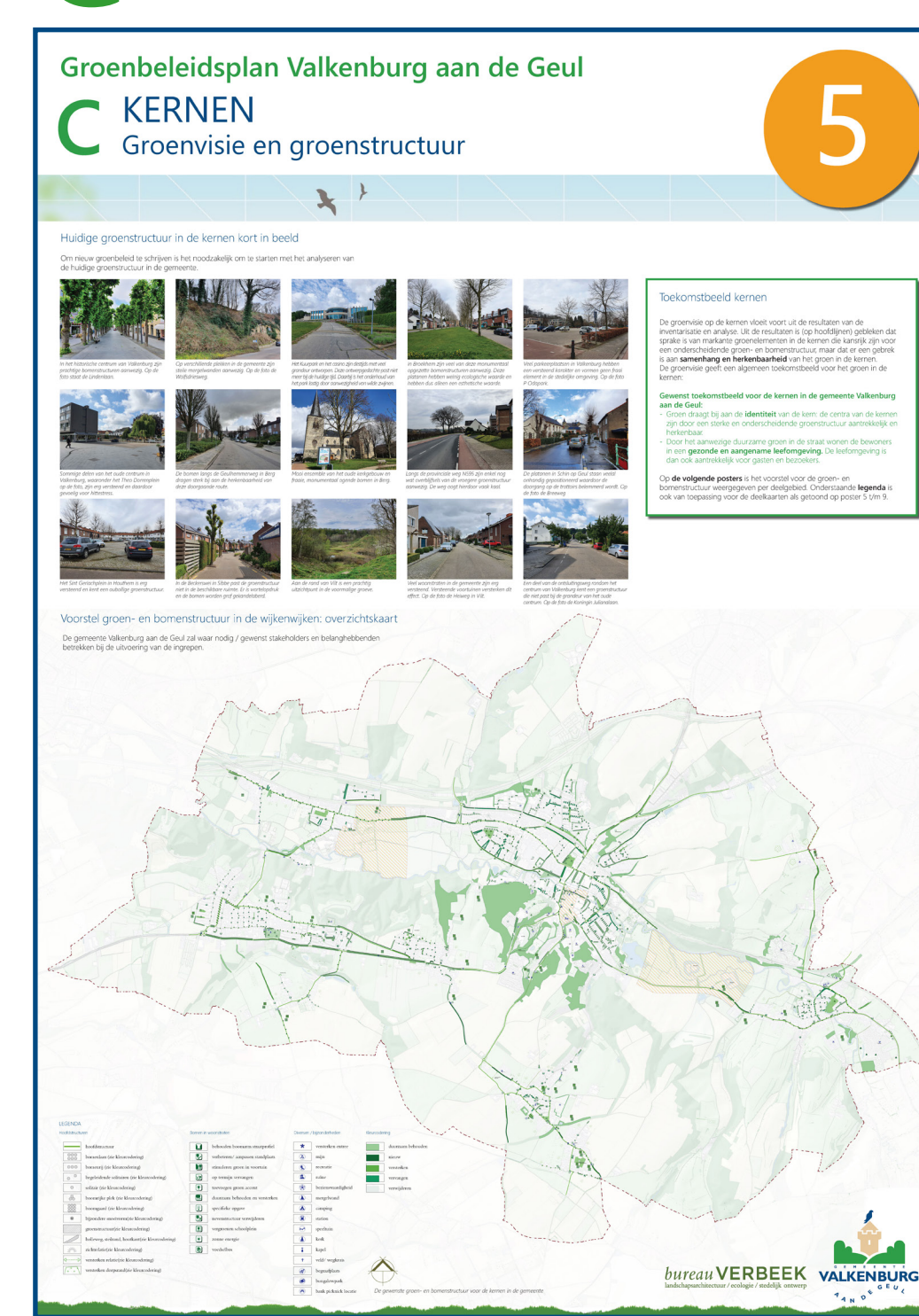
B het buitengebied



B het buitengebied



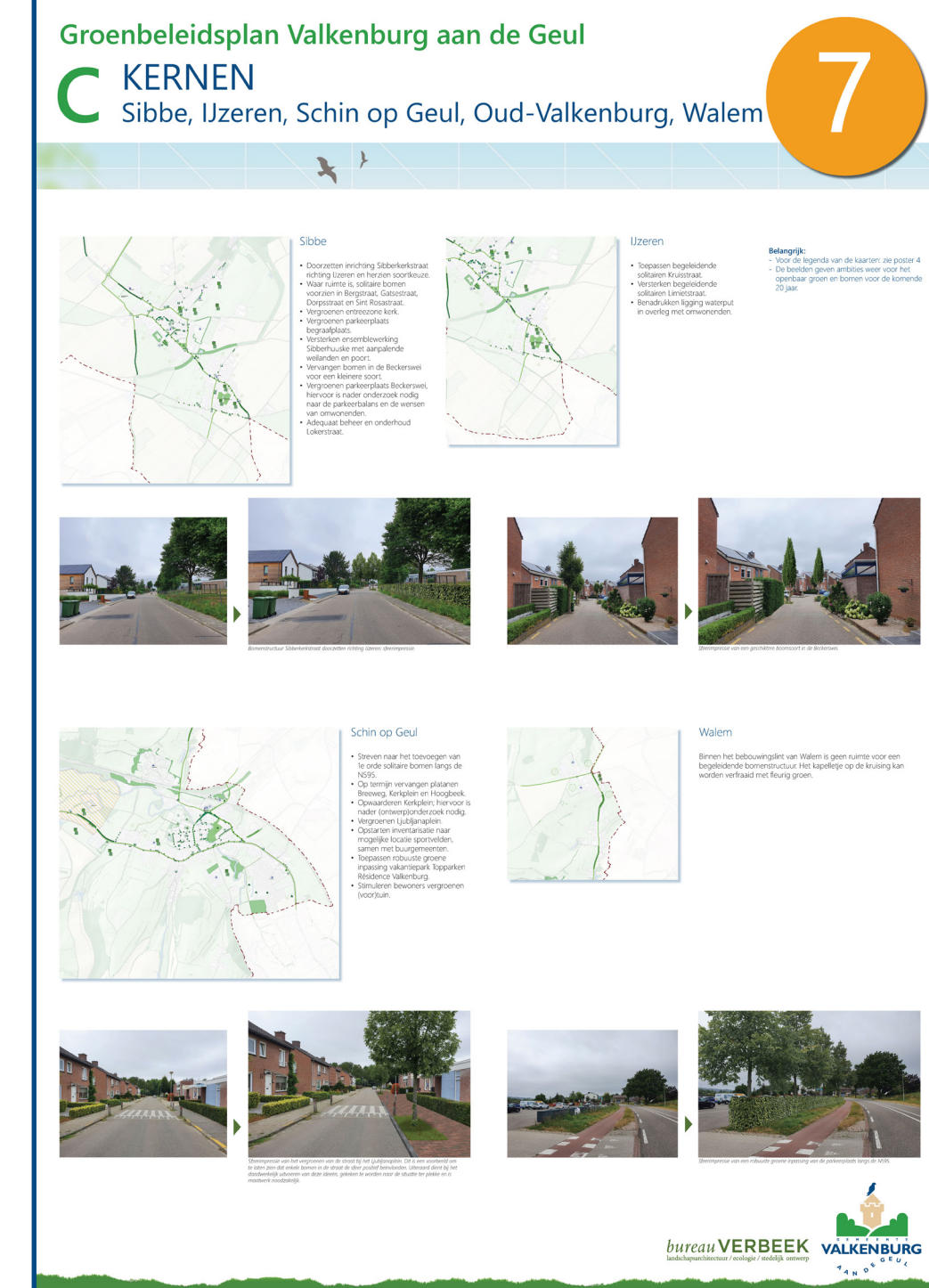
C de kernen - visie en totaalkaart



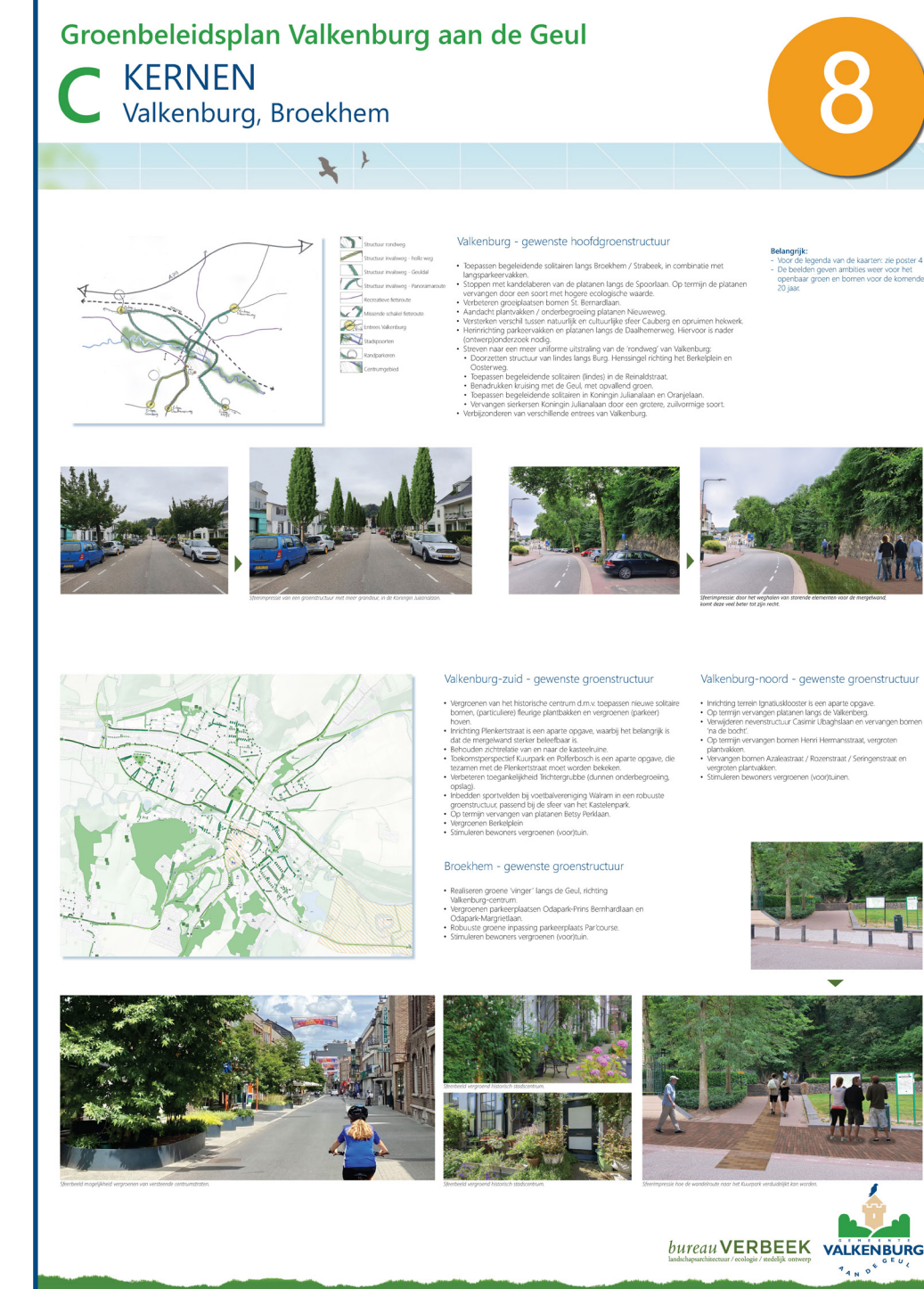
C de kernen - Berg, Vilt, Terblijt



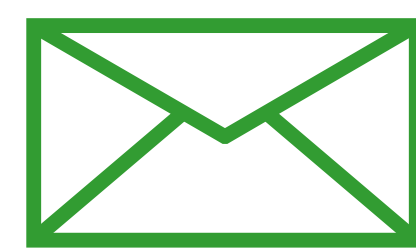
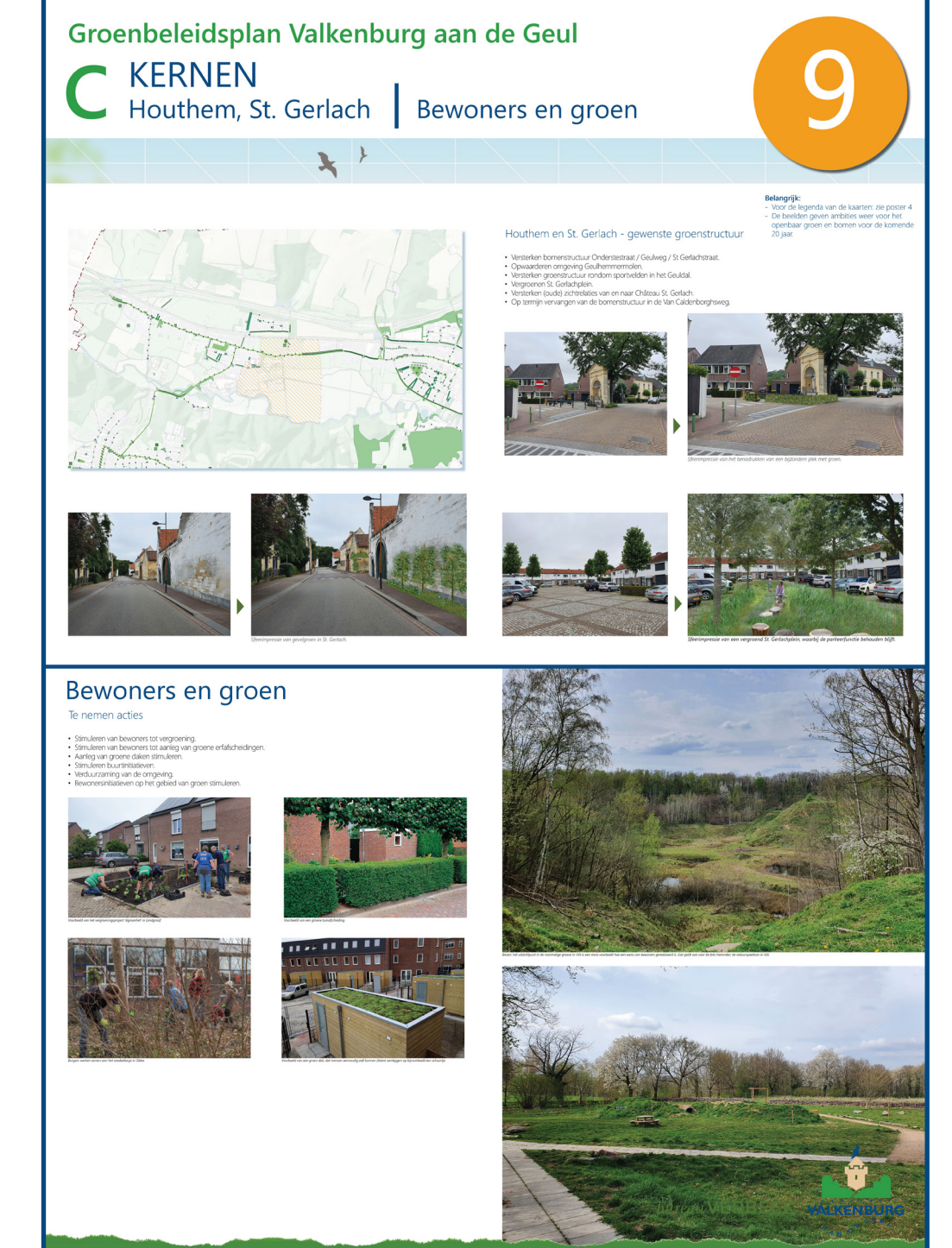
C de kernen - Schin op Geul, Oud-Valkenburg, Walem, Sibbe, IJzeren



C de kernen - Valkenburg, Broekhem



C de kernen - Houthem, St. Gerlach



Tijdlijn proces en inspraakmomenten groenbeleidsplan

Reageren? Graag!
groenbeleidsplan@valkenburg.nl

