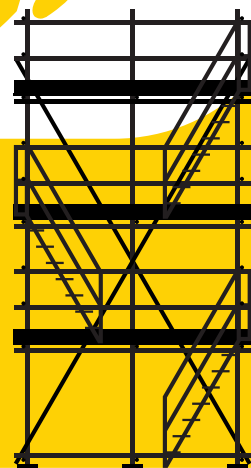


**VAN MENS TOT MENS**  
**AB VERBINDT**  
**VAN KERN TOT KERN**

**AB**  
ALGEMEEN BELANG

**2026**



**ONS WERKBOEK**  
**VOOR VALKENBURG**  
**AAN DE GEUL**

## AB VERBINDT VAN KERN TOT KERN VAN MENS TOT MENS!

Onze kracht ligt in realistisch beleid, gebaseerd op lokale kennis en ervaring. We werken vanuit het algemeen lokaal belang, met oog voor haalbaarheid, betaalbaarheid en resultaat.

Als vaste waarde binnen het gemeentebestuur – met vijf zetels in de raad en twee wethouders – neemt AB verantwoordelijkheid. Wij kiezen met succes voor een open bestuursstijl, duidelijke besluiten en meetbare resultaten.

## ONZE UITGANGSPUNTEN: EERLIJK, PRAKTISCH EN BETROUWBAAR

### AB ZET DE INWONER CENTRAAL

Onze gemeenschap verdient een bestuur dat luistert, betrokken is en écht naast de inwoners staat. Van kern tot kern van mens tot mens!

### STERKE LOKALE GEMEENSCHAP

Lokale gemeenschappen zijn de kracht van onze gemeente. Elk dorp, elke kern heeft zijn eigen karakter, verenigingen en gemeenschapszin. Wij willen die eigenheid behouden en versterken. Lokale initiatieven, kernoverleggen en verenigingen krijgen de ruimte en ondersteuning die zij nodig hebben. Wat lokaal kan, moet lokaal. De gemeente faciliteert, maar de inwoners geven richting.

### DE VOLGENDE THEMA'S VORMEN DE BASIS VAN ONS PROGRAMMA VOOR 2026–2030.

---

*Vragen en/of aantekeningen:*

---

---

---

---

---

---

---

## THEMA 1

### FIJN WONEN EN LEVEN IN VALKENBURG AAN DE GEUL

Betaalbaar en passend wonen is een groeiende uitdaging. Starters, gezinnen en ouderen vinden moeilijk een woning binnen onze gemeente. Tegelijk blijft leegstaand vastgoed onbenut. AB wil bouwen aan een evenwichtige woningvoorraad – voor alle generaties en in alle dorpen.



### FIJN EN BETAALBAAR WONEN

Wij pleiten voor kleinschalige, passende woningbouwprojecten in de kernen zodat inwoners kunnen blijven wonen in hun eigen omgeving. Bij nieuwe plannen staat betaalbaarheid en leefbaarheid voorop: Wij kiezen voor wonen in een groene omgeving met bereikbare voorzieningen.

### DOEL

Passende en betaalbare huisvesting in iedere levensfase en in iedere kern, met oog voor kwaliteit en doorstroming.

### AANPAK

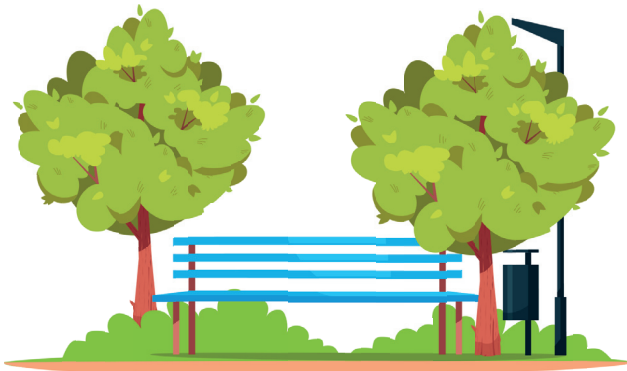
- Verdere vergroening van de leefomgeving.
- Leegstaande winkels en hotels worden fijne woonplekken.
- Iedere kern krijgt een 'bonusbuurtje' om de vraag naar woningen op te vangen.
- Ruimhartig herbestemmen naar wonen van overbodige agrarische bedrijfslocaties.
- Minimaal 50% van de woningtoewijzingen (sociale huur) gaan naar eigen inwoners, dit regelen we in de huisvestingsverordening. Dit om de leefbaarheid in onze kernen te waarborgen.

## THEMA 2

### EEN GROENE OPENBARE RUIMTE

#### WAAROM DIT BELANGRIJK IS

De kwaliteit van de openbare ruimte bepaalt in hoge mate hoe inwoners hun woonomgeving ervaren. Een goed onderhouden, groene omgeving verhoogt de leefbaarheid, bevordert gezondheid en versterkt dorpsidentiteit. Daarnaast vraagt klimaatverandering om slimme oplossingen tegen wateroverlast.



#### DOEL

Elke kern schoon, groen en klimaatbestendig ingericht en onderhouden.

#### AANPAK

- Structurele aanpak van wateroverlast als onderdeel van beheer en onderhoud.
- Een nieuw bos voor en door inwoners.
- Efficiënte uitvoering door werkzaamheden te combineren.
- Investeren in veilige, duurzame en aantrekkelijke openbare ruimtes.
- Fijne speelplekken en groene ontmoetingsplekken in alle kernen.
- Aanpak van zwerfafval, dumpingen en bijplaatsingen.

Vragen en/of aantekeningen:

---

---

---

---

---

---

---

## THEMA 3

### EEN VERKEERSVEILIGE OPENBARE RUIMTE

#### WAAROM DIT BELANGRIJK IS

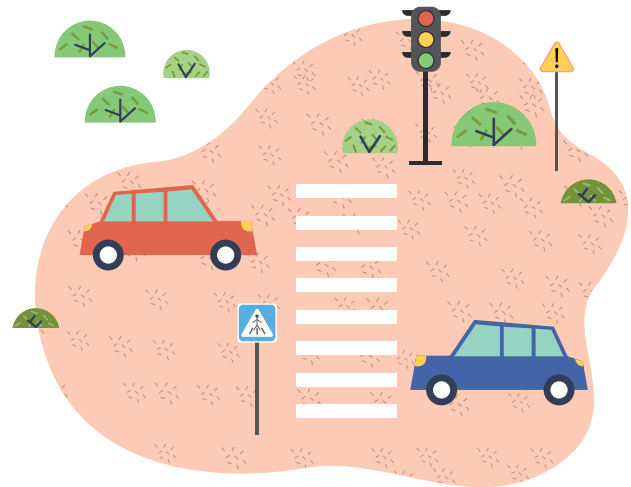
De openbare ruimte moet verkeersveilig zijn. Voor AB is 30 km per uur in de bebouwde kom hard genoeg! Wegen willen wij zo inrichten dat de verkeersveiligheid gegarandeerd is.

#### DOEL

Een verkeersveilige openbare ruimte.

#### AANPAK

- Aanpak gevaarlijke verkeerspunten middels structurele financiering.
- Wegen bij voorkeur zo inrichten dat de maximum snelheid lager ligt.
- Meer aandacht voor openbaar vervoer en goede fietsverbindingen tussen alle dorpskernen en de steden.



Vragen en/of aantekeningen:

---

---

---

---

---

---

---

## THEMA 4

### ÉÉN SOCIALE GEMEENSCHAP

#### WAAROM DIT BELANGRIJK IS

Een sterke gemeenschap zorgt dat iedereen mee kan doen—ook bij tegenslag. Samenredzaamheid, goede zorg en laagdrempelige ondersteuning zijn essentieel voor een sterke gemeenschap waarin iedereen zich thuis voelt.

#### DOEL

Een sociale gemeenschap, waarin iedereen zich gezien en gehoord voelt, met ondersteuning op maat.

#### AANPAK

- Versterken van sociale netwerken zoals verenigingen, stichtingen en kernoverleggen.
- Preventieve aanpak van armoede en schulden.
- Gemeentelijke dienstverlening blijft ook via persoonlijk contact beschikbaar (dus niet enkel digitaal!).
- Ondersteuning van mantelzorgers, vrijwilligers en jeugd- en oudereninitiatieven.
- Laagdrempelige ondersteuning voor buurtinitiatieven die buurtbewoners bij elkaar brengen.



## THEMA 5

### DE JEUGD HEEFT DE TOEKOMST

#### WAAROM DIT BELANGRIJK IS

In onze gemeente groeien kinderen prettig op. Kwalitatieve, toegankelijke scholen in onze gemeente dragen bij aan leefbaarheid en verbondenheid. Ook een fijne speelplek en voldoende ruimte voor ontwikkeling en sociale contacten zijn hierin belangrijk. Ook voor oudere jeugd, tieners en twintigers moet de gemeente genoeg te bieden hebben.



#### DOEL

Prettig opgroeien in Valkenburg aan de Geul

#### AANPAK

- Behoud van de huidige basisscholen in onze gemeente, met nieuwbouw waar nodig.
- Investeren in een gezond nieuw schoolgebouw in Sibbe.
- Stimuleren van natuurrijke schoolpleinen en natuuronderwijs.
- Ieder kind verdient een gezonde start: met fruit op school, veilige speelplekken en volop kansen om te bewegen en te groeien.
- Meer ontmoetingsplekken gericht op jongeren zoals BMX, Pimp tracks of andere urban sport voorzelingen.
- Algemeen Belang start met een eigen jongerenafdeling waar jongerenparticipatie echt vorm krijgt.

---

*Vragen en/of aantekeningen:*

---

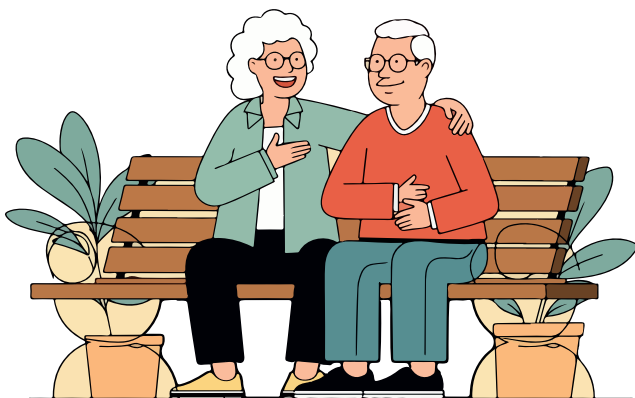
---

## THEMA 6

### EEN FIJNE GEMEENTE VOOR OUDEREN

#### WAAROM DIT BELANGRIJK IS

In Valkenburg aan de Geul wonen veel ouderen, dezen moeten op een fijne manier kunnen wonen en leven. Op het gebied ouderenzorg doen zich momenteel ontwikkelingen voor, zoals de toenemende vergrijzing. Het overgrote deel van deze ouderen (75+) woont zelfstandig, maar krijgt behoefte aan ondersteuning en zorg. Daarnaast zijn er vraagstukken op het gebied van eenzaamheid en onvoldoende geschikte woningen.



#### DOEL

in 2050 iedere (kwetsbare) inwoner in een vertrouwde, veilige en gezonde omgeving woont. Daarbij vinden we het belangrijk dat de huisvesting betaalbaar is.

#### AANPAK

- Beweegvriendelijke omgevingen voor ouderen in alle dorpen.
- Community-care met zorg dicht bij huis.
- Binnen de gemeente is er een aantal kansenlocaties die een bijdrage kunnen leveren aan de invulling van de toekomstige woonzorgopgave.
- Zelfredzaamheid versterken.
- Continueren van huiskamerprojecten waar ouderen samen kunnen komen voor gezellige activiteiten.
- Verder uitrol van het project 'ongehinderd' zodat de openbare ruimte en openbare gebouwen voor iedereen toegankelijk zijn.

## THEMA 7

### HET NIEUWE VALKENBURGS TOERISTISCH PERSPECTIEF

Valkenburg aan de Geul heeft alles in huis om uit te groeien tot dé gezinsbestemming van de regio, maar daarvoor is een nieuwe koers nodig. We richten ons op jonge gezinnen die op zoek zijn naar een complete, ontspannen vakantiebeleving. Dat betekent investeren in kindvriendelijke voorzieningen, nieuwe attracties op gezinsniveau, veilige en groene verblijfsplekken én ruimte voor spelen, ontdekken en beleven.

#### WAAROM DIT BELANGRIJK IS

Valkenburg aan de Geul is een toeristische trekpleister, maar een gezonde balans tussen toerisme en leefbaarheid is cruciaal. Het toerisme moet bijdragen aan brede welvaart, niet aan overlast. Door te kiezen voor kwaliteitstoerisme en gezinsvriendelijke voorzieningen versterken we zowel de economie als het dagelijks leven en de voorzieningen van en voor inwoners.

#### DOEL

Een toekomstbestendige lokale economie waarin toerisme kwaliteit toevoegt en kansen biedt voor inwoners én ondernemers.

#### AANPAK

- Gericht beleid voor kwalitatief, gezinsvriendelijk toerisme.
- Realisatie van een kindervandeln netwerk waarbij wandelen en spelen hand in hand gaan. Denk aan spelelementen en rust- en picknickplekken onderweg.
- Het kuurpark inrichten als belevingsberg met klimbos, grote speeltoestellen etc.
- Samen met de regio zorgen voor duurzame ontwikkeling van toeristische infrastructuur met respect voor omgeving en bewoners.
- Behoud van enkele toonaangevende evenementen zoals Amstel Gold Race en Kerststad. Maar geen wildgroei aan evenementen!
- Bij grote evenementen parkeren aan de rand en voorzien in een shuttle service.



## THEMA 8

### SPORT, BEWEGEN EN WELZIJN

#### WAAROM DIT BELANGRIJK IS

Sport en beweging dragen bij aan gezondheid, ontmoeting en gezamenlijkheid. In elke kern moet de mogelijkheid bestaan om samen te sporten, te bewegen en werken aan het algemeen welzijn – laagdrempelig en betaalbaar. Zo blijft Valkenburg aan de Geul een vitale en verbonden gemeente.

#### DOEL

Toegankelijke sport- en beweegvoorzieningen voor alle inwoners, ongeacht leeftijd of beperking.

#### AANPAK

- Verdere ondersteuning van sportverenigingen bij onderhoud en maatschappelijke initiatieven.
- Kwiek-routes en beweegvriendelijke omgevingen in alle dorpen.
- Krachtige financiële ondersteuning van sportverenigingen voor behoud en toekomstbestendig maken accommodaties.
- Meer subsidie voor sport en beweegprogramma's.
- Buurtsportcoaches die laagdrempelige sportactiviteiten in alle kernen organiseren.
- Behoud van huidige sportvoorzieningen in de kernen.
- Continueren van de inzet van de beweegmakelaar die werkt aan fysieke en mentale gezondheid.
- Optimaliseren wandel- en fietsroutenetwerk.

---

*Vragen en/of aantekeningen:*

---

---

## THEMA 9

### CULTUUR EN ERFGOED

#### WAAROM DIT BELANGRIJK IS

Cultuur verbindt mensen en versterkt de identiteit van onze gemeente. Valkenburg aan de Geul kent een rijk verenigingsleven en uniek (mergel)erfgoed dat behouden moet blijven.



#### DOEL

Behoud en versterking van onze culturele identiteit, tradities en mergeluitstraling

#### AANPAK

- Faciliteren van ontmoetingsplekken voor verenigingen en lokale culturele initiatieven.
- Ondersteunen van culturele verenigingen met aandacht voor dans, muziek en toneel.
- Versterken van het openluchttheater als een van de culturele boegbeelden.
- Uitbouw van het Mergelfonds voor behoud van beeldbepalend erfgoed.
- Zichtbaarheid van mergel, dialect en tradities in de openbare ruimte.
- De Polfermolen ontwikkelen als cultureel centrum.



## THEMA 10

### ECONOMIE

#### WAAROM DIT BELANGRIJK IS

Onze politieke partij zet zich niet alleen in voor ondernemers in het toeristisch centrum, maar heeft nadrukkelijk ook oog voor de kleinschalige lokale ondernemer in de dorpskernen en buitengebieden. Deze vormen van ondernemerschap – vaak diepgeworteld in de gemeenschap – dragen op een waardevolle manier bij aan de leefbaarheid en sociale samenhang. Ondernemers investeren niet alleen in hun bedrijf, maar ook in hun buurt: ze kennen hun klanten, ondersteunen lokale verenigingen en dragen bij aan een sterke sociale samenhang.

#### DOEL

Ondersteuning en support van lokale ondernemers.



#### AANPAK

- De gemeente koopt waar mogelijk lokaal in.
- Continueren ondernemersloket waar ondernemers terecht kunnen voor hulp- en ondersteuning (onder andere bij verduurzaming).
- Actief werken met bouwteams waar lokale ondernemers aan deelnemen.
- Bestemmingsplannen moeten flexibeler voor kleine ondernemers of starters die wonen en aan huis ondernemen willen combineren.
- We zijn voorstander van tijdelijke vergunningen voor POP-UP winkels of proefprojecten.
- Meer aandacht voor ondernemerscollectieven in de dorpskernen.

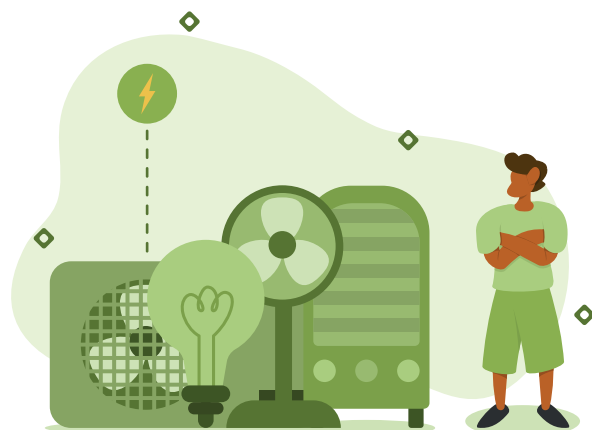
## THEMA 11

### KLIMAAT EN ENERGIE

#### WAAROM DIT BELANGRIJK IS

Waarom dit belangrijk is:

De klimaatopgave vraagt om lokale actie die haalbaar is en betaalbaar blijft. Door samen te werken met inwoners en mogelijk lokale energiecoöperaties maken we de energietransitie lokaal gedragen.



#### DOEL

Een duurzame gemeente die stap voor stap toewerkt naar klimaatneutraliteit in 2050.

#### AANPAK

- Halvering van CO<sub>2</sub>-uitstoot in 2030, klimaatneutraliteit in 2050.
- Inzet van lokale energiecoaches om buurtbewoners te helpen hun energiekosten te verlagen met extra aandacht voor mensen in energiearmoede.
- Bevorderen van lokale energieopwekking en isolatieprojecten met uitvoering door lokale partijen.
- Steunen van energiecoöperaties als partners in uitvoering.
- Toegankelijk energieloket met onafhankelijk advies om bewoners te helpen bij verduurzaming van hun huis.



## THEMA 11

### VEILIGHEID, TOEZICHT EN HANDHAVING

#### WAAROM DIT BELANGRIJK IS

Een veilige leefomgeving vormt de basis voor leefbaarheid en vertrouwen in elkaar. Kleine ergernissen zoals afvaldumping of foutparkeren beïnvloeden direct het woonplezier, terwijl georganiseerde criminaliteit vraagt om samenwerking tussen gemeenten. Veiligheid gaat verder dan regels – het gaat om rust, respect en zorg voor elkaar.

#### DOEL

Een veilige leefomgeving waarin we respectvol met elkaar omgaan, met zichtbare handhaving en samenwerking waar dat nodig is.

#### AANPAK

- Meer zichtbaar toezicht in de openbare ruimte.
- Snelle aanpak van kleine ergernissen zoals graffiti, hondenpoep, afvaldumping en foutparkeren.
- Sterkere samenwerking tussen Heuvellandgemeenten voor gezamenlijke handhaving en kennisdeling en integrale aanpak van georganiseerde criminaliteit.
- Aandacht voor jeugdoverlast door samenwerking tussen zorg, onderwijs en veiligheid.
- Aanpak van hardrijden in de kernen.
- Een nieuwe plek voor de brandweer zodat de gebiedsdekking stijgt.
- Actuele en beproefde noodplannen voor crisissituaties zoals hoogwater zorgen voor rust en duidelijkheid.



---

---

## THEMA 12

### GEMEENTEFINANCIËN IN BALANS

#### WAAROM DIT BELANGRIJK IS

Een financieel gezonde gemeente kan investeren in wat inwoners belangrijk vinden. Door zorgvuldig met middelen om te gaan, blijft Valkenburg aan de Geul financieel gezond in onzekere tijden.



#### DOEL

Een solide, transparant financieel beleid dat ruimte biedt voor investeren én waar mogelijk lastenverlichting.

#### AANPAK

- Structureel evenwichtige begroting behouden.
- Vanuit de reserves investeren in de openbare ruimte.
- Géén lastenverhoging voor inwoners in de komende bestuursperiode.
- Versterking van de lokale economie en toeristische sector als inkomstenbasis.
- Minimaal één gratis grof-afval ophaalmoment per jaar.
- Verkrotting gaan wij tegen door het invoeren van een leegstandsbelasting.

*Vragen en/of aantekeningen:*

---

---

---

---

---

---

---

---

## THEMA 13

### PARTICIPATIE EN TRANSPARANTIE

#### WAAROM DIT BELANGRIJK IS

De lokale politiek moet toegankelijk zijn voor al onze inwoners; door gebruik te maken van ieders kennis en kunnen tillen we gemeentelijk beleid naar een hoger niveau. Ook willen we dat gemeentelijk beleid transparant en uitlegbaar is.

#### DOEL

Gemeentelijke besluitvorming laagdrempelig en nabij, waarbij lokale democratie meer tastbaar wordt.

#### AANPAK

- Jaarlijkse dorpsbijeenkomsten om beleid lokaal vorm te geven;
- Digitale inspraak faciliteren.
- Onder het motto "raad in de straat" met inwoners in gesprek gaan.



Vragen en/of aantekeningen:

## ALGEMEEN BELANG (AB) KIEST VOOR NUCHTER BELEID, GERICHT OP RESULTAAT

Geen loze beloften, maar praktische stappen – voor een gemeente waar inwoners centraal staan.

Samen bouwen we aan een Valkenburg aan de Geul die leefbaar, duurzaam en verbonden blijft. Van kern tot kern en van mens tot mens.

Wilt u contact opnemen met AB Valkenburg? Vul dan het formulier op de website ([abvalkenburg.nl](http://abvalkenburg.nl)) in. We nemen zo spoedig mogelijk contact met u op.

Telefonisch zijn we te bereiken via 06-50168121



Vragen en/of aantekeningen:



*Vragen en/of aantekeningen:*

*Vragen en/of aantekeningen:*

**VAN MENS TOT MENS**

**AB VERBINDT**

**VAN KERN TOT KERN**

